

DIANA SCHACKOW

**Einzigartige Visualisierungslösungen,
die Ihre Botschaft ankommen lassen**

**post@dianaschackow.de
www.dianaschackow.de**

WAS?

Wissensvisualisierung
Kommunikationsdesign
Illustration

WIE?

Analyse
Sorgfalt
Intuition
Sensibilität
Inklusion



Referenzen:

Bundesministerium für Arbeit und Soziales, Stiftung Haus der Geschichte, Hochschule Merseburg, Internationale Klima-Initiative, Textöffner® – Büro für Leichte Sprache, Landesnetzwerk der Migrant*innenorganisationen LAMSA e.V., Max-Planck-Institut für Menschheitsgeschichte, Theater Kiel, Kinocafé Rietschen, Duo L'Oro, Restaurant Chulo, The Female Explorer, Duo Macore, Bundeselternnetzwerk der Migrant*innenorganisationen für Bildung & Teilhabe (bbt), Arche Warder, Pure Fruit Magazin

Zusammenarbeit:

Simone Fass, Juliane Wenzl, Agentur für Barrierefreiheit (Sophia Goldhammer)



Das sagen Kund*innen:

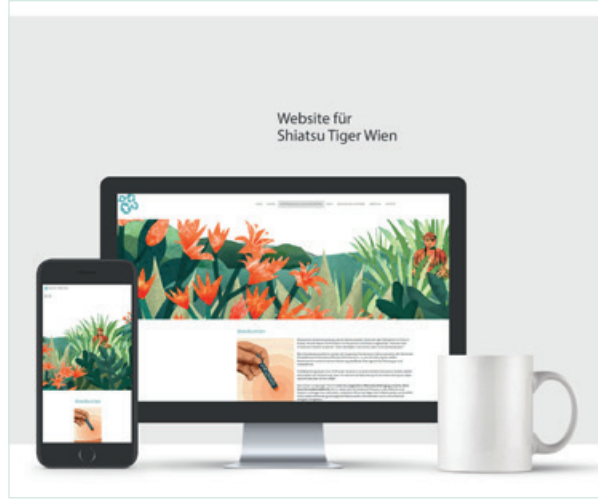
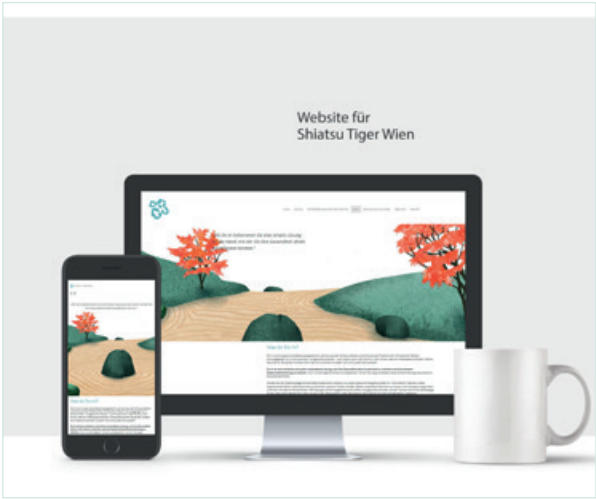
Dianas feinfühlig, vorausschauende und zuverlässige Art zu arbeiten machte komplexe Prozesse einfach und angenehm. Das Ergebnis bekommt viel positives Feedback. (LAMSA e.V., Halle)

Der erste Entwurf war gleich der Jackpot, Diana hat uns einfach verstanden. Außerdem war die Kommunikation sehr zuverlässig, sehr nett und ehrlich. Nicht zu vergessen, die tolle Zusammenarbeit für ein Benefizprojekt, bei dem Diana sofort dabei war und einen echten „eye-catcher“ entworfen hat, auf den uns viele Menschen noch im Nachhinein angesprochen haben. (Duo L'Oro, Leipzig)



Konzertplakat

Grafische Gestaltung und Illustration
für Duo L'Oro



Illustrationen
Banner und Vignetten
für Shiatsu Tiger Wien



Außenbanner

Illustration und grafische Gestaltung für Kinocafé Rietschen e.V. und Kinokulturwerk Rietschen

LEIPZIG ZENTRUM

MUSEEN

- 1 Museum der Bildenden Künste
- 2 Zeitgeschichtliches Forum
- 3 Stadtgeschichtl. Museum, Altes Rathaus
- 4 Naturkundemuseum
- 5 Museum in der Runden Ecke
- 6 Ägyptisches Museum
- 7 Bach-Museum
- 8 Grassi Museum
- 9 Sächsisches Apothekenmuseum

MUSIK, THEATER, KINO

- 10 Gewandhaus
- 11 Oper Leipzig
- 12 Schauspiel Leipzig
- 13 Passage Kino
- 14 Cinestar
- 15 Moritzbastei
- 16 Kabarett „Die Pfeffermühle“

KIRCHEN

- 17 Evangelisch-Reformierte Kirche zu Leipzig
- 18 Nikolaikirche
- 19 Thomaskirche
- 20 Katholische Probstei St. Trinitatis
- 21 Universitätskirche St. Pauli zu Leipzig



PLÄTZE

- 22 Leipzig Markt
- 23 Augustusplatz
- 24 Wilhelm-Leuschner-Platz
- 25 Richard-Wagner-Platz

WEITERE ORTE

- 26 Universität Leipzig
- 27 Panorama Tower
- 28 Zoologischer Garten
- 29 Spinnerei (ca. 5km)
- 30 Neues Rathaus
- 31 Bahnhof
- 32 Völkerschlachtdenkmal (ca. 5km)
- 33 Cospudener See (ca. 10km)
- 34 Clarapark und Johannapark (ca. 2km)
- 35 Trabrennbahn (ca. 3km)
- 36 Leipziger Stadtbibliothek
- 37 Karl-Liebknecht-Straße
- 38 UT Connewitz (ca. 3,5km)
- 39 Kinobar Prager Frühling (ca. 3,5km)

200 m

Illustrierte Karte
Freies Projekt



Illustrierte Karte
für Nepalmed e.V.



Broschüre „Vielfalt in der Kita“
 Grafisches Konzept und Gestaltung
 (mit Illustrationen von Simone Fass)
 für LAMSA e.V.

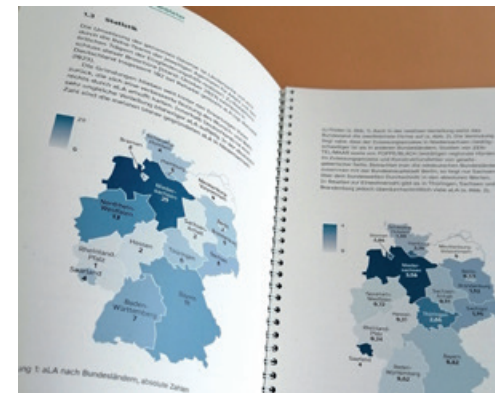
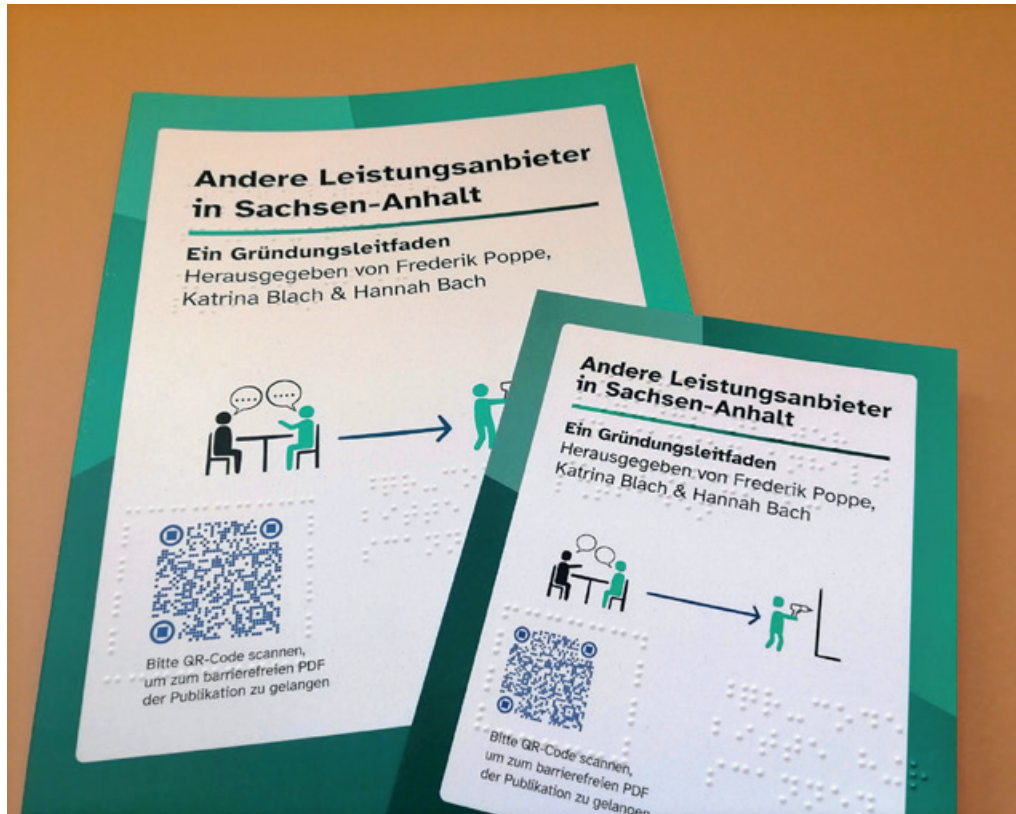


Broschüre „Elterninformation Kita“
Grafische Gestaltung, insgesamt 9 Sprachen
(mit Illustrationen von Simone Fass)
für LAMSA e.V.

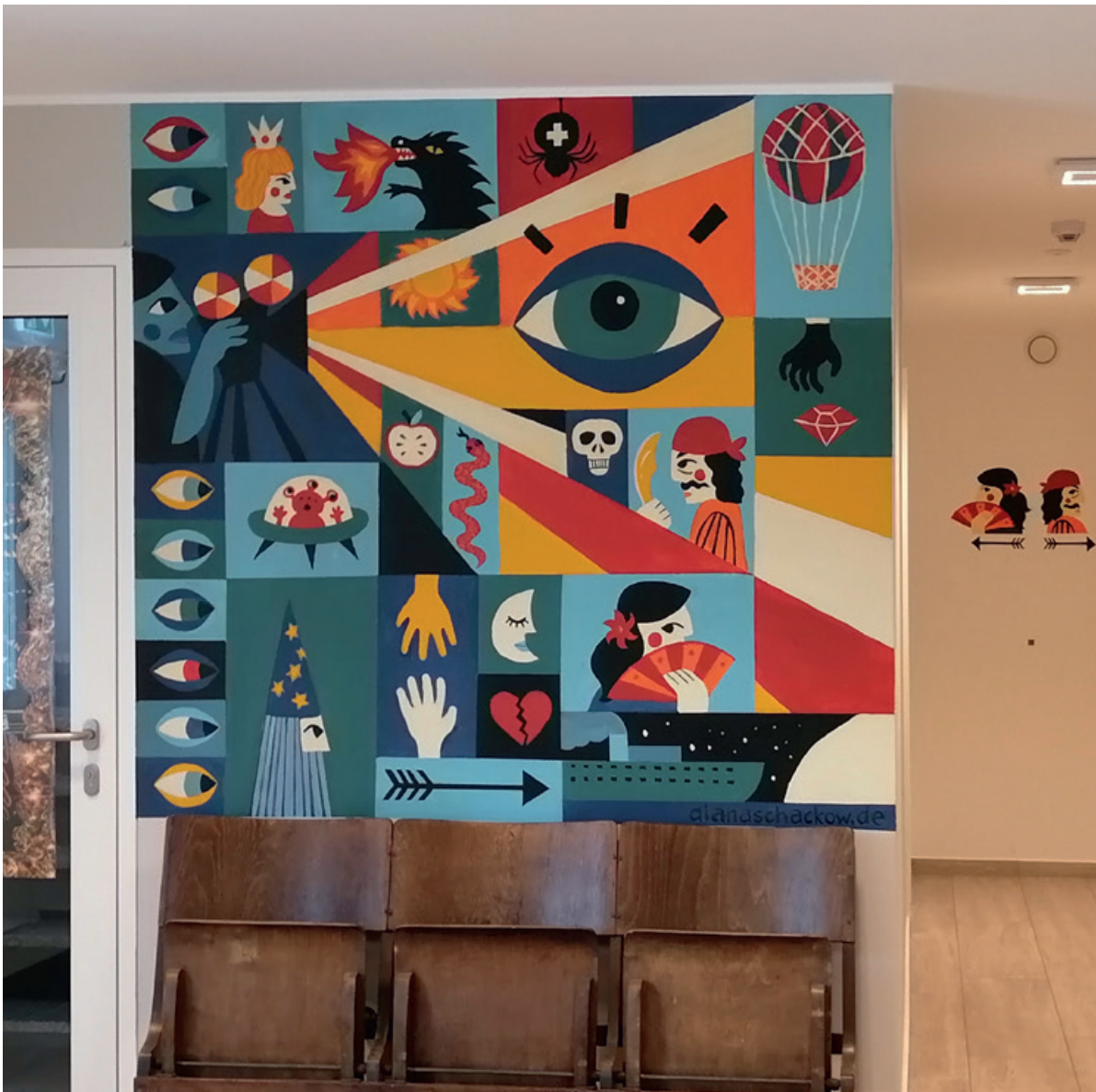


Fundraising-Kalender

Illustration und grafische Gestaltung für Nepalmed e.V.



Broschüre „Andere Leistungsanbieter“
 Grafisches Konzept und Gestaltung
 (mit Illustrationen von Simone Fass)
 für Hochschule Merseburg



Mural (indoor)

Idee und Umsetzung
für Kinocafé Rietschen e.V.

ZUSAMMENARBEIT

Über den „kleinen“ Umweg einer wissenschaftlichen Promotion zum Design gekommen, schlägt mein Herz für das verständlich machen komplexer Inhalte, ohne dabei die emotionale Seite zu vernachlässigen. Hinter jeder Information steckt eine Geschichte, die es gilt, sichtbar zu machen, um so eine Verbindung zum Betrachter herzustellen. Mit Sensibilität für die Bedürfnisse meines Gegenübers finde ich eine visuell ansprechende Form für Ihre Inhalte und Botschaften, und begleite Sie durch den Designprozess – vom ersten Brainstorming bis zur Reinzeichnung.

Werdegang

2008 M.A. in Linguistik, Zentralasienstudien und Südasiastudien, Universität Leipzig
2014 Dr. phil. in Linguistik, Universität Zürich
2018 B.A. in Kommunikationsdesign, Muthesius Kunsthochschule Kiel
seit 2017 freischaffende Kommunikationsdesignerin

Auszeichnungen und Stipendien

2015 Worldwide Picture Book Illustration Competition (Gewinnerin)
2018 Muthesiuspreis (Nominierung)
2020 DENKZEIT-Stipendium, Kulturstiftung des Freistaates Sachsen
2021 Zettel und Stift, Künstlerresidenz (Kühlhaus Görlitz, mit Franziska Ludwig)
2021 Grimme Online Award (Nominierung) für Corona Leichte Sprache
(ehrenamtliches Gemeinschaftsprojekt mit Anne Leichtfuß, Kirsten Czerner-Nicolas, Simone Fass, Natalie Dedreux und vielen Anderen)